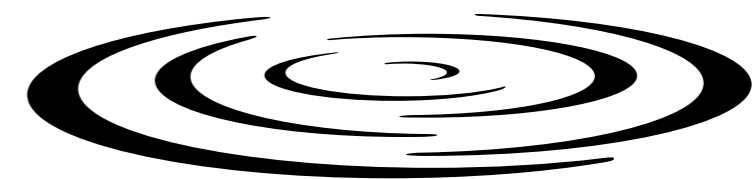




Wateropslag

Tanks, liners, afdekkingen en uitgegraven reservoirs

dealer



DISTRI POND

PROFESSIONAL WATER GARDEN SOLUTIONS

PondTechnics – Distri Pond

Tel: +32 (0)13618870 | info@distripond.com | www.distripond.com | België

Verantwoordelijke uitgever: Jan Wulleman, B-2960 Brecht. © 2022

PondTechnics Wateropslag Tank

PondTechnics is helemaal thuis in de wereld van wateropslag. Watertanks hebben voor ons geen geheimen. Sterker nog, wij kunnen ze maken in elke maat, elk volume, elke materiaaldikte, en zelfs voor elke toepassing. Onze watertanks worden op maat gemaakt, zelfs in grotere series. Dat gebeurt maatvast en met de modernste apparatuur. Samen met onze partners beheersen wij het hele proces, van het aannemen van de order tot het persoonlijk bij u afleveren van de water-tank op locatie.

Wij kunnen opslagoplossingen bieden voor regenwater, drainagewater, irrigatiewater, maar ook voor drinkwater, afvalwater, langzame zand filtratie en voor mest- en slibopslag.

Eigenschappen van de PondTechnics Wateropslag Tank:

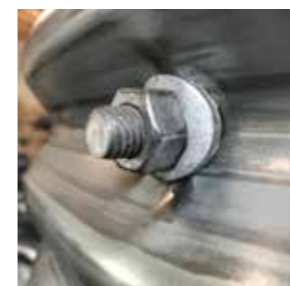
- Minimale standard dikte van het staal: 1 mm (ArcelorMittal staal)
- Maximale hoogte van 6,10 meter
- Diameter variërend van 1 tot 31 meter
- Maximale inhoud van 1922 m³
- Kan worden geleverd in een chromaatvrije organische kleurcoating, in donkergroen of lichtgrijs
- Verzinkt met zink/magnesium/aluminium
- Liners kunnen worden geleverd in diverse materialen (PVC, FFP en EPDM)
- Als compleet pakket (lang of kort paneel) gemakkelijk over de hele wereld te vervoeren
- Beproefd concept - productie - one stop shopping
- 5 jaar garantie voor PVC en 10 jaar garantie voor FFP en EPDM
- Unieke, sterke, gepatenteerde boutverbinding
- Advies gedurende het hele proces, van aankoop, constructie, tot oplevering (turnkey)



Wij zien overal ter wereld een groeiende vraag naar wateropslag en een behoefte om de sanitaire voorzieningen te verbeteren. Daarom zijn wij samen met onze partners actief in de ontwikkeling van concepten voor de zuivering en opslag van (drink)water.



De PondTechnics wateropslagtank is samengesteld uit panelen met twee verschillende afmetingen. Het korte paneel meet 2.300 mm en het lange paneel meet 3.048 mm. De panelen hebben een beschermende gegalvaniseerde coating. De nieuw ontwikkelde Magnelis® galvanisatie biedt een veel hogere weerstand tegen rode en witte roest dan welke andere galvanisatiemethode dan ook. Het golfprofiel is verhoogd van 18 mm naar 20 mm, waardoor de tanks aanzienlijk stijver en steviger zijn. De stalen panelen zijn verkrijgbaar in afmetingen die gemakkelijk te vervoeren zijn en passen perfect in een vrachtwagen of container.



Unieke bevestiging

De bouten en sluitringen van de PondTechnics wateropslagtank hebben dezelfde vorm als de golf in de staalplaten. Dit betekent dat de verbinding een treksterkte kan dragen die twee keer zo hoog is als die van standaard bouten. De PondTechnics Wateropslagtank-boutensets maken een snelle montage mogelijk omdat ze niet te ver kunnen worden gedraaid.

PondTechnics liners

De liners voor de PondTechnics wateropslagtanks worden geleverd in diverse materialen en in diktes variërend van 0,6 tot 1 mm. Liners voor waterreservoirs hebben een maximale dikte van 1,5 mm.

PVC liner

Een bekend materiaal dat ook budgetvriendelijk is. Gemakkelijk te hanteren. Geschikt voor de opslag van zowel zuiver als licht chloorhoudend water.

Eigenschappen

- Budgetvriendelijk
- Gemakkelijk te hanteren
- Heel gemakkelijk te herstellen

FPP liner

Geschikt voor de opslag van drinkwater, regenwater en afvalwater. Ook geschikt voor piekwatertemperaturen tot 80 graden Celsius. Bestand tegen UV-straling.

Eigenschappen

- Bestand tegen UV stralen
- Geschikt voor hoge piektemperaturen
- Kan gebruikt worden voor drinkwater

EPDM membraan

EPDM membraan kan in verschillende diktes worden geleverd (van 0,75 tot 1,5 mm). EPDM-folie bestaat uit rubber, is sterk en behoudt zeer lang zijn elasticiteit. De folie is ook zeer goed bestand tegen UV-straling. Deze folie heeft een levensverwachting van minstens 20 jaar. EPDM-folie is soepeler dan PVC-folie. Daarom is EPDM gemakkelijker aan te brengen bij de installatie van waterreservoirs.

Eigenschappen

- Hoge elasticiteit (+/- 400%)
- Flexibel materiaal
- Lange levensverwachting (>20 jaar)
- 10 jaar garantie
- UV-resistent



Onze liners worden geleverd met een open rand. Hierdoor kunnen de voeringen eenvoudig en veilig met een spanband worden vastgezet.

Uitlaat onderaan



Verbinding tankwand



Conische bodemuitlaat



Mogelijke afdekkingen voor PondTechnics Wateropslag Tanks

Om algengroei en verdamping in een watersilo te voorkomen, biedt PondTechnics een breed scala aan optionele afdekkingen. De opties omvatten een anti-algen afdekking (zoals een drijvende afdekking of een opgespannen afdekking). Het gamma omvat ook speciaal ontwikkelde materialen die geschikt zijn voor de opslag van water in landen met extreme klimatologische omstandigheden zoals hitte, koude en hoge UV-straling. Watersilo's kunnen een diameter hebben van 1 tot 32 meter en een hoogte van 1 tot 6,1 meter. Onze watersilo's zijn duurzaam en eenvoudig te monteren. De staalplaten onderscheiden zich door hun vormvastheid en mechanische treksterkte. Al onze watersilo's worden voorzien van een vloeistofdichte silobekleding.

Uitgegraven waterreservoirs, met of zonder anti-algen afdekking

Met onze liners en membranen kunnen zogenaamde uitgegraven waterreservoirs worden aangelegd. Dit is een betaalbare optie wanneer een voldoende groot oppervlak beschikbaar is. Er zijn geen stalen panelen nodig en vaak is een 2D-bescherm laag al voldoende. Indien gewenst kunnen wij een graafplan met installatietekeningen en berekeningen voor het grondwerk maken.

Wateropslagtank



Uitgegraven waterreservoir



Drijvende afdekking



Naast een drijvende afdekking kunnen wij ook een opgespannen afdekzeil leveren. Beide afdekkingen voorkomen verontreinigingen en de groei van algen. De opgespannen afdekking wordt vervaardigd uit PP en is voorzien van een open rand om een buis in te bevestigen. De afdekking wordt opgespannen door middel van een spanband.

Uitgegraven waterreservoirs worden onder meer gebruikt voor het opvangen van percolaat van composthoppen, of bijvoorbeeld voor waswater in de voedselverwerkende industrie. Ze worden ook gebruikt voor de kweek van schelpdieren en garnalen, en kennen diverse toepassingen in de land- en tuinbouw.

Opslag van drijfmest

Wij leveren ook mestilo's. Deze silo's zijn geschikt voor mest maar kunnen uiteraard ook gebruikt worden voor slib en alle andere soorten vloeistoffen. De mestilo is aan de binnenzijde voorzien van een hoogwaardige 1 mm FPP mestzak. Een drijvend deksel kan op het reservoir worden gelegd, maar het is ook mogelijk een gespannen te bevestigen op reservoirs met een diameter tot 25 meter. De drijfmestsilo wordt geleidigd en gevuld via een afvoer/vulpijp onder de lengte van het reservoir, of indien nodig via een pijp over de rand.

Wij geven u graag advies over de oplossing die het best bij uw behoeften past.

KORT PANEEL

Ref	A	B	C	D	E	F	G	H	
Hoogte	0.85	1.55	2.35	3.1	3.85	4.6	5.35	6.1	
Ø	(m)	(m³)	(m³)	(m³)	(m³)	(m³)	(m³)	(m³)	
SP 1	1.35	1	2	3	4	6	7	8	9
SP 2	2.02	3	5	7	10	12	15	17	20
SP 3	2.69	5	9	13	18	22	26	30	35
SP 4	3.36	7	14	21	27	34	41	48	54
SP 5	4.04	11	20	30	39	49	59	68	78
SP 6	4.71	14	27	40	53	67	80	93	106
SP 7	5.38	19	35	53	70	87	104	122	139
SP 8	6.05	24	45	66	88	110	132	154	176
SP 9	6.73	29	55	82	109	136	163	190	217
SP 10	7.40	35	67	99	132	165	197	230	263
SP 11	8.07	42	79	118	157	196	235	274	312
SP 12	8.74	49	93	139	184	230	275	321	367
SP 13	9.42	57	108	161	214	267	319	372	425
SP 14	10.09	66	124	185	245	306	367	427	488
SP 15	10.76	75	141	210	279	348	417	486	555
SP 16	11.43	84	159	237	315	393	471	549	627
SP 17	12.11	94	178	266	353	441	528	615	703
SP 18	12.78	105	199	296	393	491	588	686	783
SP 19	13.45	117	220	328	436	544	652	760	868
SP 20	14.12	129	243	362	481	600	719	838	957
SP 21	14.80	141	266	397	527	658	789	919	
SP 22	15.47	154	291	434	577	719	862	1005	
SP 23	16.14	168	317	472	628	783	939	1094	
SP 24	16.82	182	344	512	681	850	1019		
SP 25	17.49	197	372	554	737	919	1102		
SP 26	18.16	212	401	598	794	991	1188		
SP 27	18.83	228	431	643	854	1066	1278		
SP 28	19.51	245	463	689	916	1143			
SP 29	20.18	262	495	738	981	1224			
SP 30	20.85	280	528	788	1047	1307			
SP 31	21.52	298	563	840	1116	1392			
SP 32	22.20	317	599	893	1187	1481			
SP 33	22.87	337	636	948	1260				
SP 34	23.54	357	674	1004	1335				
SP 35	24.21	378	713	1062	1412				
SP 36	24.89	399	753	1122	1492				
SP 37	25.56	421	794	1184	1574				
SP 38	26.23	443	836	1247	1657				
SP 39	26.90	466	880	1312	1744				
SP 40	27.58	490	924	1378	1832				
SP 41	28.25	514	970	1446	1922				
SP 42	28.92	539	1017	1516					
SP 43	29.59	564	1065	1587					
SP 44	30.27	590	1113	1660					
SP 45	30.94	616	1164	1735					

LANG PANEEL

Ref	A	B	C	D	E	F	G	H	
Hoogte	0.85	1.55	2.35	3.1	3.85	4.6	5.35	6.1	
Ø	(m)	(m³)	(m³)	(m³)	(m³)	(m³)	(m³)	(m³)	
LP 1	1.82	2	4	6	8	10	12	14	16
LP 2	2.73	5	9	14	18	23	27	31	36
LP 3	3.64	9	16	24	32	40	48	56	64
LP 4	4.55	13	25	38	50	62	75	87	100
LP 5	5.46	19	36	54	72	90	108	125	143
LP 6	6.38	26	50	74	98	122	147	171	195
LP 7	7.29	34	65	96	128	160	191	223	255
LP 8	8.20	43	82	122	162	202	242	282	322
LP 9	9.11	54	101	150	200	249	299	348	398
LP 10	10.02	65	122	182	242	302	362	422	481
LP 11	10.93	77	145	217	288	359	430	502	573
LP 12	11.84	90	170	254	338	421	505	589	672
LP 13	12.75	105	198	295	392	489	586	683	780
LP 14	13.66	120	227	338	450	561	672	784	895
LP 15	14.57	137	258	385	512	638	765	892	
LP 16	15.48	154	291	435	578	721	864	1007	
LP 17	16.39	173	327	487	647	808	968		
LP 18	17.31	193	364	543	721	900	1079		
LP 19	18.22	214	403	601	799	997	1195		
LP 20	19.13	236	445	663	881	1100	1318		
LP 21	20.04	259	488	728	967	1207			
LP 22	20.95	283	533	795	1057	1319			
LP 23	21.86	308	581	866	1151	1436			
LP 24	22.77	334	630	940	1249	1558			
LP 25	23.68	361	682	1016	1351				
LP 26	24.59	389	735	1096	1457				
LP 27	25.50	419	791	1179	1567				
LP 28	26.41	449	848	1264	1681				
LP 29	27.32	481	908	1353	1798				
LP 30	28.24	513	969	1445	1920				
LP 31	29.15	547	1033	1539					
LP 32	30.06	582	1098	1637					
LP 33	30.97	617	1166	1738					

TABEL MET STANDAARD AFMETINGEN

VOORBEELD

Kort Paneel

1481 = SP32E

Lang Paneel

1558 = LP24E